

Wie erreiche ich was?

Projekt: *Finanzbuchhaltung (FIBAU)*

Bezeichnung: *Import - Schnittstelle*

Version: *6.6*

Datum: *05.09.2017*

Kurzbeschreibung:

Beschreibung des Datei-Importes von Adressen, Konten bzw. Buchungen.

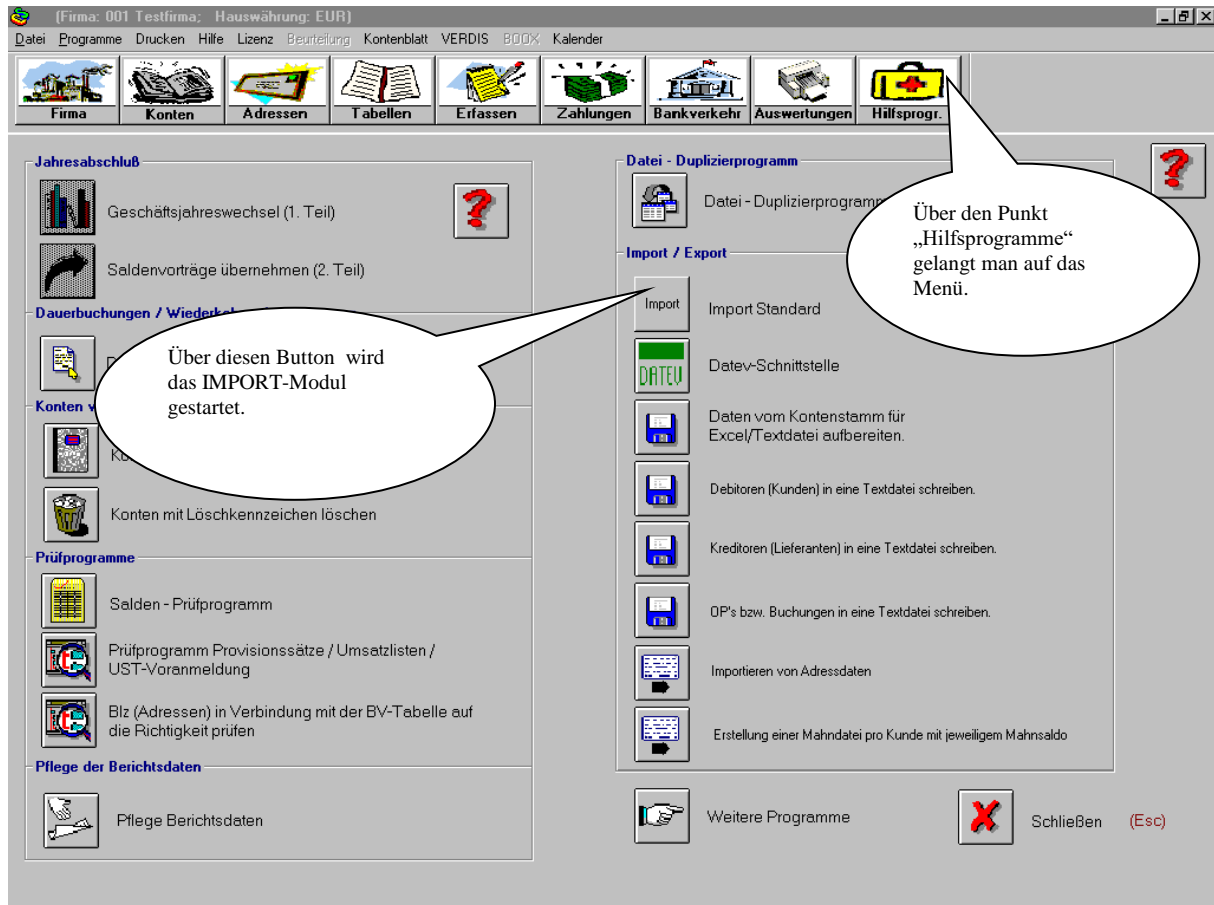
Bei der Quelldatei muss es sich um eine **Textdatei** handeln, bei der die Felder mit **Semikolon (;)** **oder Tabulator getrennt** sind.

Die Datensätze sind jeweils durch einen **Zeilen-Umbruch** getrennt.

Die Datei kann als Textdatei ***.txt** oder ***.csv** vorhanden sein.

Sollten in der Quelldatei Felder vorhanden sein, die nicht in die Finanzbuchhaltung übernommen werden sollen, dann müssen diese Felder bei der Angabe des Dateiaufbaues durch „**Nicht übernehmen**“ gekennzeichnet sein.

Bitte beachten Sie auch, dass bei Betragfeldern ein Punkt für die Nachkommastellen verwendet werden.



[Firma: 001 Testfirma; Hauswahrung: EUR]

Datei Programme Drucken Hilfe Lizenz Beurteilung Kontenblatt VERDIS BOOK Kalender

Firma Konten Adressen Tabellen Erfassen Zahlungen Bankverkehr Auswertungen Hilfsprog.

Jahresabschlu **Datei - Duplizierprogramm**

Geschaftsjahreswechsel (1. Teil) Datei - Duplizierprogramm

Import Standard (Firma: 001 Testfirma; Hauswahrung: EUR)

Dauer

Die Standard-Import-Schnittstelle kann genutzt werden, wenn die Daten in einer Textdatei vorliegen, die mit dem unten angegebenen Trennzeichen (Semikolon oder Tabulator) getrennt sind. Vor dem Import muss unter 'Dateiaufbau' der Aufbau der Quelldatei angegeben werden.

Konten

Geben Sie die Quelldatei an:

Dateiaufbau: _____

Trennzeichen: Semikolon (;)

Prufung

Erste Zeile enthalt Spaltenberschriften

Kein Update

Fehler-Protokoll Dateiaufbau Import starten Schliessen

die Richtigkeit prufen

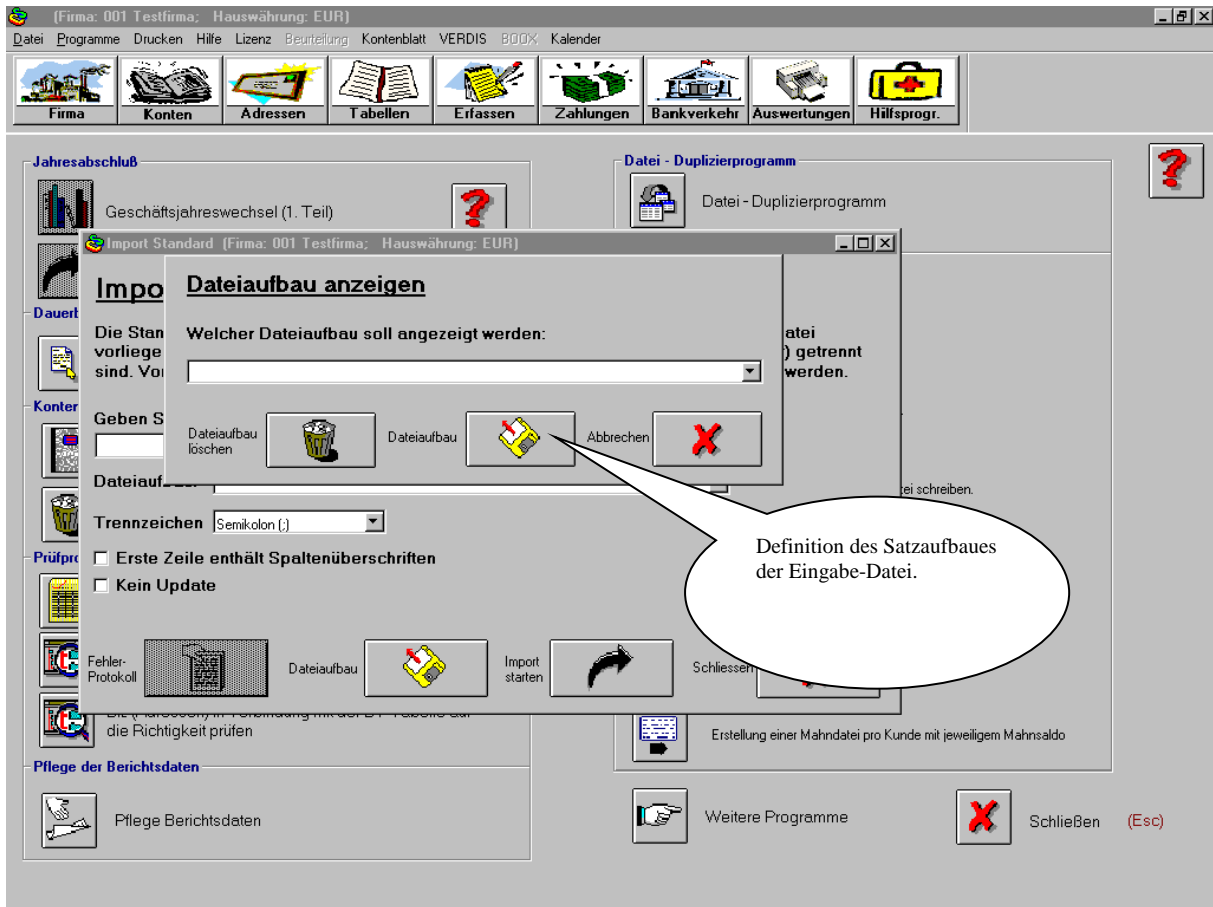
Pflege der Berichtsdaten

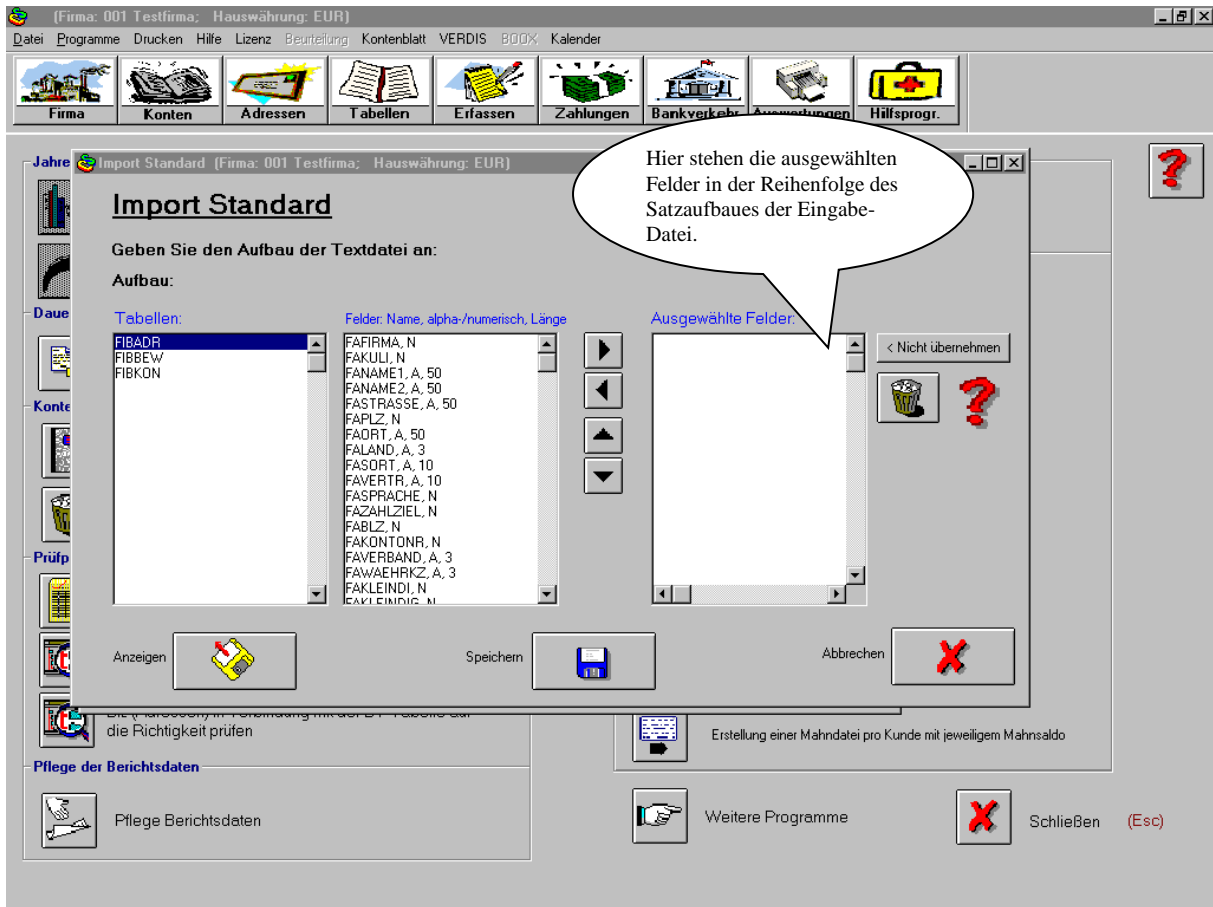
Pflege Berichtsdaten

Erstellung Weitere Pro...

Als erstes muss der Dateiaufbau der zu verarbeitenden Eingabedatei definiert werden.

Wenn alle Definitionen und Einstellungen erfolgt sind, wird hier die Import-Verarbeitung gestartet.





[Firma: 001 Testfirma; Hauswährung: EUR]

Datei Programme Drucken Hilfe Lizenz Beurteilung Kontenblatt VERDIS BOOK Kalender

Firma Konten Adressen Tabellen Erfassen Zahlungen Bankverkehr Anweisungen Hilfsprog.

Import Standard (Firma: 001 Testfirma; Hauswährung: EUR)

Geben Sie den Aufbau der Textdatei an:
Aufbau:

Tabellen: FIBADR, FIBBEW, FIBKON

Felder: Name, alpha-/numerisch, Länge
 FAFIRMA, N
 FAKULI, N
 FANAME1, A, 50
 FANAME2, A, 50
 FASSTRASSE, A, 50
 FAPLZ, N
 FAORT, A, 50
 FALAND, A, 3
 FASORT, A, 10
 FAVERTR, A, 10
 FASPRACHE, N
 FAZAHLZIEL, N
 FABLZ, N
 FAKONTONR, N
 FAVERBAND, A, 3
 FAWAEHRKZ, A, 3
 FAKLEINDI, N
 FAKLEINDIG, M

Ausgewählte Felder

< Nicht übernehmen

Anzeigen Speichern Abbrechen

Erstellung einer Mahndatei pro Kunde mit jeweiligem Mahnsaldo

Weitere Programme Schließen (Esc)

Hier stehen die ausgewählten Felder in der Reihenfolge des Satzaufbaues der Eingabe-Datei.